



le Centre
des Apprentis
d'Alsace

CFA DE L'ENSEIGNEMENT
CATHOLIQUE

- Collège Episcopal Saint-André
- Institution Don Bosco
- Institution St-Jean
- Institution Ste-Clotilde
- Institution Ste-Philomène
- **Lycée Charles de Foucauld**
- Lycée Sonnenberg
- Lycée St-Joseph de Cluny

Lycée Charles de Foucauld



SCHILTIGHEIM
www.lyceefoucauld.fr

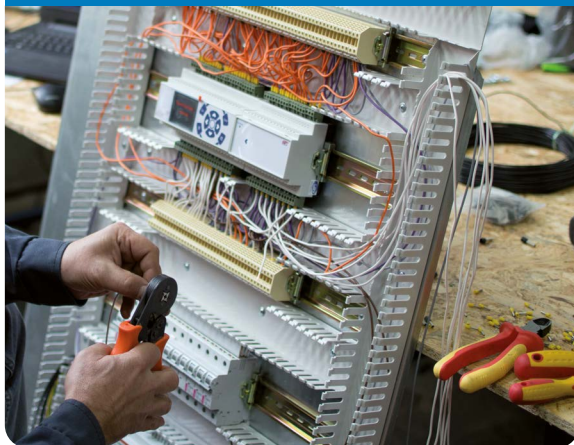
Le Centre
des Apprentis d'Alsace

3 Route de Bâle
68000 COLMAR

Tél. 03 89 20 83 27
www.cfa-caa-alsace.fr

BTS MS

Maintenance des Systèmes
Option A : Systèmes de production
CODE RNCP 36968



Pré-requis

- Titulaires du Baccalauréat : BAC PRO MSPC, MEI ou MELEC, BAC STI2D

Débouchés

- Electromécanicien
- Mécanicien de maintenance
- Ascensoriste
- Automaticien
- Electrotechnicien de maintenance
- Superviseur de maintenance
- Technicien maintenance industrielle



“ Diagnostiquer
une panne,
remettre en
service une
installation sont des
missions que j'apprécie
particulièrement. ”

Objectifs

Former de futurs techniciens de terrain capables de détecter une panne, diagnostiquer les dysfonctionnements, établir le plan de réparation et d'assurer la remise en service de l'installation Participer aux travaux neufs et aux améliorations.

Compétences visées

- Analyser l'organisation fonctionnelle, structurelle et temporelle
- Identifier et caractériser la chaîne d'énergie et la chaîne d'information
- Diagnostiquer les pannes, réparer, dépanner et éventuellement remettre en service
- Identifier les risques pour les personnes ou l'environnement, définir et respecter les mesures de prévention adaptées
- Analyser la fiabilité, la maintenabilité et la sécurité
- Organiser la stratégie et la logistique de maintenance
- Préparer les interventions de maintenance corrective et préventive
- Réaliser des opérations de surveillance et d'inspection et/ou de maintenance préventive
- Présenter une activité de maintenance
- Préparer les travaux d'amélioration ou d'intégration d'un nouveau bien
- Réaliser des travaux d'amélioration, réceptionner un bien
- Effectuer la mise en fonctionnement et l'arrêt, effectuer les réglages et les paramétrages

Durée

- 1 350 heures sur 2 ans

Modalités d'évaluation

- Contrôle continu, contrôle ponctuel, validation en cours de formation.
- Dossier professionnel

Modalités pédagogiques

- Cours théoriques d'enseignement général en présentiel et/ou en distanciel
- Travaux pratiques dans nos ateliers industriels équipés
- Salle informatique, classe mobile et WiFi dans tous les espaces.

Poursuite d'études

- Licence PRO
- Masters
- Ecole d'ingénieur

Accessibilité

Accueil possible de personnes en situation de handicap.

Modalités d'inscription

- Sur dossier et entretien
- Avoir moins de 29 ans

Tarifs

- Gratuit en contrat d'apprentissage
- Prise en charge possible par un OPCO

Contact

- Lycée Charles de Foucauld
Tél. : 03 88 18 60 00
Contact : Julie Conotte

